

HAREKET İLETİM ELEMENLARI (MEKANİZMALAR) EĞİTİM SETİ

AÇIKLAMA

Hareket iletiminde kullanılan mekanizmaların yapısı, çalışma biçimi, birbirleriyle olan ilişkilerinin kavratılmasını amaçlamaktadır. Hareket iletim elemanlarının seçimi ve kullanımı sırasında dikkat edilecek hususları kapsamaktadır.

Eğitim seti, standart 16 farklı modülden oluşmaktadır. İsteğe bağlı olarak;

- Step motor
- Konveyör
- Bağlantı plâkası

seçimi yapılabilir.

Her modül, lego gibi birbirine kolayca bağlanabilir yapıda tasarlanmıştır. Modüllerin tümü aynı anda kullanılabilmesi gibi farklı adetlerde kullanım olanağı vardır.

Modülleri birbiriyle ilişkili olarak kullanabilmek için çeşitli özellikte kaplinlerden yararlanır. Böylece seti kullanan kişiler, kaplinlerin sökölüp takılması ve ayarlanması ile ilgili bilgilere sahip olacaktır.

Eğitim setini otomasyon uygulamalarında kullanabilmek için modüllerin üzerine sensör, siviç gibi kumanda elemanları yerleştirilmiştir. Bu sayede hareketlerin ardışık olarak gerçekleştirilmesi sağlanır. Gerekirse tüm senaryo PLC yardımı ile yazılım üzerinden kontrol edilebilir.

Modüller, sigma profilden yapılmış bir bağlantı plâkası üzerine kolayca takılıp sökülebilecek özelliktedir. Bunu sağlamak için yatay ya da dikey kullanıma izin verir.

Farklı eksenlere sahip millerde, uygulama yapmaya olanak sağlamanın yanı sıra; kayış gerginliklerinin ayarlanması, zincir baklası değiştirme, devir sayısı değiştirme, kaplin montajı, kaplin ayarı, konveyör ayarı, sensör kullanımı vb. konularda deneyim kazanılmasına olanak sağlar.



Modül Modern Eğitim Teknolojileri A.Ş

+90 236 304 45 75

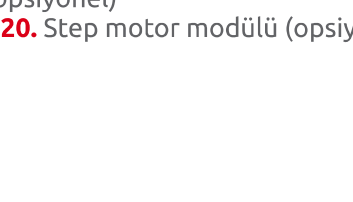
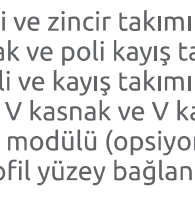
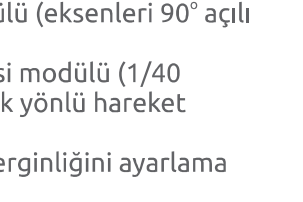
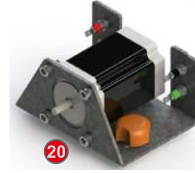
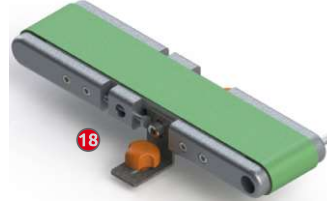
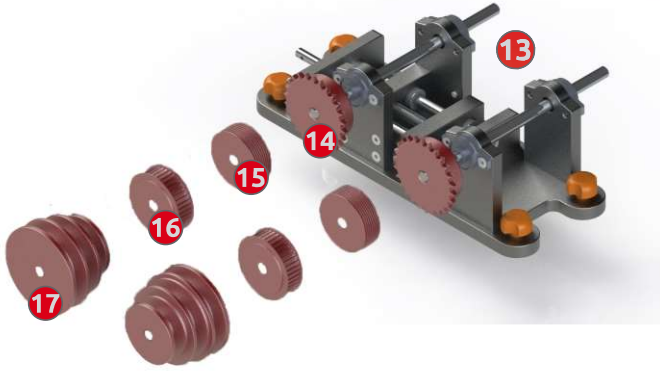
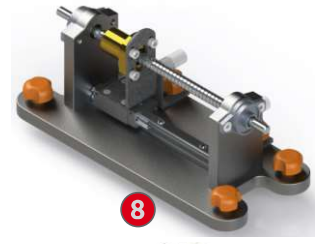
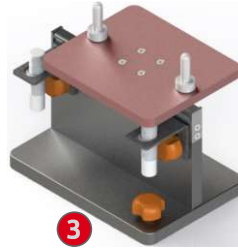
+90 236 304 45 75

info@metdidactic.com.tr

Muradiye Mah 8. Sk.

No: 21/1 Yunusemre

Manisa / Türkiye



SET İÇERİĞİ

1. Genova dişli modülü (eksenleri paralel millerde 1/4 oranında kesikli hareket aktarımı)
2. Helis dişli modülü (90° açılı millerde hareket aktarımı)
3. Doğrusal hareket modülü
4. Düz dişli + kramayer dişli modülü (tek yönlü hareket aktarımı)
5. Çift etkili pnömatik silindir modülü
6. Düz dişli modülü (eksenleri paralel millerde hareket aktarımı)
7. Düz dişli + kramayer dişli modülü (çift yönlü hareket aktarımı)
8. Vidalı mil hareket modülü
9. Robot hareket kolu
10. Genova dişlisi (eksenleri paralel millerde 1/6 oranında kesikli hareket aktarımı)

11. Konik dişli hareket modülü (eksenleri 90° açılı millerde hareket aktarımı)
12. Sonsuz vida karşılık dişlisi modülü (1/40 oranında devir düşürme ve tek yönlü hareket aktarma modülü)
13. Kasnak, dişli takma ve gerginliğini ayarlama modülü
14. Zincir dişli ve zincir takımı
15. Poli kasnak ve poli kayış takımı
16. Triger dişli ve kayış takımı
17. Kademeli V kasnak ve V kayış takımı
18. Konveyör modülü (opsiyonel)
19. Sigma profil yüzey bağlantı modülü (opsiyonel)
20. Step motor modülü (opsiyonel)